



11t-15t

Otokar

ATLAS
11



Hecho para trabajar

Familia Atlas 11 y Atlas 3D 15

Rendimiento

Los Atlas 11 y Atlas 3D 15 pueden llevar cargas pesadas con su potente motor y su robusto chasis. Aumenta la durabilidad a largo plazo mediante la protección por cataforésis. El Otokar Atlas ofrece un transporte seguro y eficiente.

Potencia

Las 10 ruedas con sistema de eje elevable y los frenos de disco delanteros brindan un excelente control y estabilidad. Los nuevos modelos de la familia Otokar Atlas son la opción ideal para el transporte de mercancías.



Camión basura



Camión barrendero



Plataforma hidráulica



Camión grúa



Camión basculante



Camión de bomberos



Camión cisterna



Camión de lona



Camión frigorífico



Camión caja cerrada



Camión botellero



Camión refrigerado



Camión plataforma



Camión del gas



Múltiples configuraciones disponibles “Otokar Atlas”



ATLAS 3D
15



Posavasos



Espejos laterales (delanteros)



Único en su categoría con asiento con suspensión neumática regulable (11t y 15t)



Puertas reforzadas con apertura gradual hasta los 90°



Radio/Reproductor MP3 con Bluetooth



Compartimentos superiores



Guantera



Porta móvil



3 configuraciones de iluminación, interruptor de luces automáticas y luces auxiliares laterales

Experiencia de conducción única



Posavasos lateral



Cuadro digital



Ordenador de a bordo volante multifunción



Aire Acondicionado (AC)

- Diseño ergonómico
- Porta móvil
- Reposabrazos
- Iluminación táctil





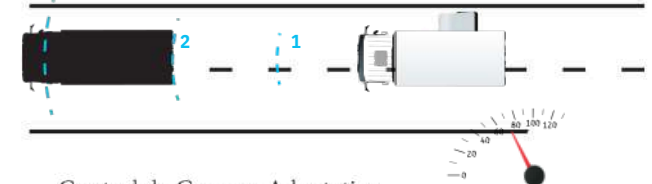
Otokar Atlas

Hace las carreteras más seguras

Una posición superior y un ancho de vías mayor, aseguran que el Otokar Atlas tenga un gran comportamiento en carretera y una mayor seguridad en la conducción.

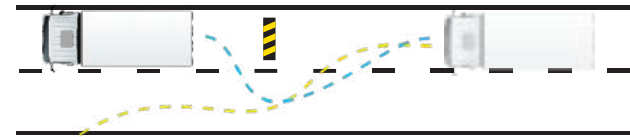
El Otokar Atlas lo tiene todo: Sistema de frenos neumático, EBS, Freno motor, LDWS, AEBS, ESC y ACC.

Además incluye un sistema de cierre centralizado por control remoto



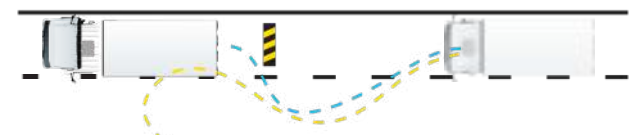
Control de Crucero Adaptativo

Detecta la distancia con el vehículo de delante mientras se circula con la ayuda de los sensores, y ajusta automáticamente la distancia y la velocidad cuando es necesario.



Sistema de frenado electrónico

Entrega una alta potencia de frenado y reduce la distancia de frenado. Asegura un control en la frenada ayudando en caso de emergencia al control del volante.



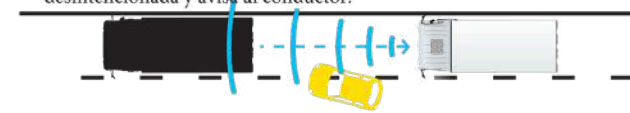
Control de estabilidad electrónico

Mantiene el vehículo estable cuando se encuentra con un obstáculo y asiste al conductor controlar el vehículo en curvas y maniobras de emergencia.



Sistema de Aviso de Cambio de Carril

se activa cuando el vehículo cruza una línea de forma desintencionada y avisa al conductor.



Sistema de frenada de emergencia avanzada

Detecta potenciales situaciones críticas y avisa al conductor, reduciendo la velocidad del vehículo para minimizar el impacto en caso de no poder evitarlo.

Componentes fiables

Motor

Motor Cummins 3.8l Diesel - El Otokar Atlas plantea nuevos estándares de tecnología e ingeniería.

Con la última tecnología common-rail y un turbocompresor con válvula de descarga, el motor entrega un alto par incluso a bajas revoluciones.

Caja de cambios

Caja de cambios ZF 6+R
Fácil de mantener
Larga durabilidad y alto rendimiento
Confort de marcha

Frenos

Único de su categoría con Sistema de Frenos Neumático

Bastidor

Versátil y adaptable para todos los tipos de carrocería
Bastidor de gran robustez

Depósito de combustible

Único de su categoría con depósito de aluminio



Especificaciones técnicas		Atlas 10,5t S	Atlas 10,5t L	Atlas 15t
Dimensiones				
Longitud	(mm)	5960	6885	6885
Ancho	(mm)	2300	2300	2300
Alto	(mm)	2335	2335	2335
Distancia entre ejes	(mm)	3360	3800	3360+1000
Ancho de vía delantero	(mm)	1715	1715	1715
Ancho de vía trasero	(mm)	1680	1680	1680
Longitud de carga	(mm)	4170	5170	5170
Pesos				
Masa máx. técnicamente admisible eje delantero	(kg)	4000	4000	3500
Masa máx. técnicamente admisible eje trasero	(kg)	7600	7600	7000(2do eje)
Masa máx. en carga técnicamente admisible	(kg)	10500	10500	4500(3er eje)
Masa en vacío	(kg)	3370	3409	3835
Carga útil	(kg)	7130	7091	11165
Motor				
Tipo de motor		Cummins Intercooler Turbo Diesel Euro 6 4 en línea 3800 cm3		
Número de cilindros		122 kW (170 cv) @ 2600 rpm 584 Nm @ 1500-1800 rpm		
Cilindrada				
Potencia (Neta máx.)		Monomasa, control hidráulico, asistido neumáticamente		
Par (Neto máx.)				
Embrague				
		(Servo)		
		servo asistencia neumática		
		Manual (ZF)		
		6 + R		
Transmisión				
Diferencial				
Raíz diferencial		4,3		4,778
Suspensión				
Suspensión delantera y trasera		Suspensión Amortiguadores de doble efecto, barra estabilizadora delantera		
Frenos				
Frenos de servicio		Neumáticos EBS 3.0, ESC		
Frenos delanteros		Discos		
Frenos traseros		Discos		
Freno de estacionamiento		Actuación neumática		
Dirección				
		Mecánica asistida hidráulicamente		
Ruedas				
		235/75 R17,5		
Equipamiento eléctrico				
Batería		2x12V, 105Ah		
Alternador		28V, 90A		
Motor de arranque		24V, 3,6kW		
Rendimiento				
Pendiente máxima		30%		
Velocidad máxima		90 km/h		
Depósitos de combustible y AdBlue				
Capacidad depósito de combustible		120 litros		
Capacidad depósito de AdBlue		30 litros		

ESPECIFICACIONES TÉCNICAS

ATLAS

EQUIPAMIENTO ESTÁNDAR

AEBS (Sistema Avanzado Frenada Emergencia)

LDWS (Sistema Aviso Cambio de Carril)

Aire Acondicionado (AC)

Accy EP (Ahorro de combustible / Economía - Potencia)

Control Crucero Adaptativo

Cierre centralizado por Control Remoto

Cuadro Digital

Marcador de viaje

Dirección hidráulica (Regulable en altura en inclinación)

Botón de cierre interior

Volante multifunción

Luces Diurnas LED

Iluminación LED en techo (Lado izquierdo y derecho)

Luces Antiniebla

Luces automáticas

Peldaños iluminados (Lado izquierdo y derecho)

Reposacabezas ajustable

Sensores de parking trasero

(DPF) Filtro de partículas Diesel, botón de regeneración

Palanca de control de freno de escape

Luces de giro (activadas por los indicadores de dirección)

Ajuste faros delanteros

Espejos retrovisores calefactables controlados por control remoto

Ventanillas eléctricas con un solo toque para el conductor

Barras de impacto lateral en puertas

Compartimentos de almacenaje

Mechero-Cenicero

Cargador USB

Parasol parabrisas delantero

Guantera

Compartimentos de almacenaje laterales

Posavasos

Gancho para remolcado (Delantero y trasero)

Tapón depósito de combustible con cerradura

Tapón depósito de AdBlue con cerradura

Alfombrillas

Preparación Toma de Fuerza

Rueda de Repuesto

Estructura resistente a la corrosión

Cabina del conductor resistente a la corrosión

Asiento del conductor ajustable (Atlas 8,5 - Atlas 3D 12)

Asiento del conductor ajustable y con suspensión neumática (Atlas 11 - Atlas 3D 15)

Porta móvil (Atlas 11 - Atlas 3D 15)

Espejos laterales (Atlas 11 - Atlas 3D 15)

Tacógrafo digital

Todo el texto y las ilustraciones mostradas en este catálogo no son vinculantes y solo tienen carácter orientativo. Otokar se reserva el derecho a introducir modificaciones en línea con el progreso técnico y los cambios de las especificaciones de producto sin anuncio anterior.

